

Airconditioning

Productinformatie

WSH-EF i Design Wand-unit
Standaard-inverter-warmtepomp



De design range EF design-units zijn, nu naast de Single-Split-serie, volledig toepasbaar als Multi-Split-uitvoering (type 18 & 22 uitsluitend toepasbaar op Multi-Split-systemen).

Unieke eigenschappen

- + 20% energiebesparing tot met Econo Cool-functie.
- + Fluisterstil, slechts 21 dB(A)
- + i-feel-functie: De fuzzy-logic-regeling van de i-feel-functie onthoudt de eerder gekozen temperatuurinstelling
- + Touchscreen bediening optioneel toepasbaar



Airconditioning

Productinformatie

WSH-EF i Design Wand-unit Standaard-inverter-warmtepomp



Binnen-unit

Buiten-unit

Energie label tot:



Setspecificaties		MXZ only WIFI	MXZ only WIFI	WSH-EFM25i WIFI	WSH-EFM35i WIFI	WSH-EFM42i WIFI	WSH-EFM50i WIFI
	Binnenunit	MSZ-EF18	MSZ-EF22	MSZ-EF25	MSZ-EF35	MSZ-EF42	MSZ-EF50
	Buitenunit			MUZ-EF25	MUZ-EF35	MUZ-EF42	MUZ-EF50

Vermogen en prestaties

Koelcapaciteit	kW	1,8	2,2	0,9-3,4	1,1-4,0	0,9-4,6	1,4-5,4
S.E.E.R. Koelen	-	-	-	9,1	8,8	7,9	7,5
Jaarlijks energiegebruik in koelbedrijf *	kWh	-	-	96	139	186	233
Energie label koelen	-	-	-	A+++	A+++	A++	A++
Verwarmingscapaciteit	kW	2,0	2,5	1,0-4,2	1,3-5,1	1,3-6,3	1,4-7,5
Verwarmingscapaciteit bij -10°C	kW	-	-	1,9	2,4	3,2	3,5
S.C.O.P. Verwarmen	-	-	-	4,7	4,6	4,6	4,5
Jaarlijks energiegebr. in verw.bedrijf *	kWh	-	-	713	882	1151	1304
Energie label verwarmen	-	-	-	A++	A++	A++	A+

Elektrische gegevens

Voeding	V/fase/Hz	230/1/50	230/1/50	230/1/50	230/1/50	230/1/50	230/1/50
Opgenomen verm. set (koelen/verwarmen)	kWe	-	-	0,54/0,70	0,91/0,95	1,20/1,46	1,54/1,56
Nominale stroomsterkte (binnen/buiten)	A	0,26/-	0,26/-	0,26/3,6	0,29/4,4	0,31/6,5	0,39/7,1
Afzekerwaarde	A	10	10	10	10	12	16
Bekabeling tussen binnen- en buiten-unit	mm ²	4x1,5	4x1,5	4x1,5	4x1,5	4x1,5	4x1,5
Voedingskabel naar binnen- of buiten-unit		Buiten	Buiten	Buiten	Buiten	Buiten	Buiten

Overige gegevens

Koudemiddel		R32	R32	R32	R32	R32	R32
Nominale koudemiddelvulling	kg	-	-	0,62	0,74	0,74	1,05
Voorgevuld tot x m leidinglengte	m	-	-	7	7	7	7
Extra vulling per meter leidinglengte	g/m	-	-	20	20	20	20
Koelleiding diameters	inch	1/4"-3/8"	1/4"-3/8"	1/4"-3/8"	1/4"-3/8"	1/4"-3/8"	1/4"-3/8"
Max. leidinglengte	m	-	-	20	20	20	30
Max. hoogteverschil	m	-	-	12	12	12	15
Voorzien van Cleaning Free Technology	-	-	-	Ja	Ja	Ja	Ja
Voorz. van winterreg. (koelen bij lage temp.)	-	-	-	Nee (-10)	Nee (-10)	Nee (-10)	Nee (-10)

Type Binnen-unit

		MSZ-EF18 VGKW	MSZ-EF22 VGKW	MSZ-EF25 VGKW	MSZ-EF35 VGKW	MSZ-EF42 VGKW	MSZ-EF50 VGKW
Luchtvolume koelen (laag/hoog)	m ³ /h	240/630	240/630	240/630	240/630	348/672	348/678
Geluidsdruk niveau koelen (laag/hoog)	dB(A)	19/42	19/42	19/42	21/42	28/43	30/43
Gewicht	kg	11,5	11,5	11,5	11,5	11,5	11,5
Afmeting (HxBxD)	mm	299x895x195	299x895x195	299x885x195	299x885x195	299x885x195	299x885x195
Condensaansluiting	mm	16	16	16	16	16	16

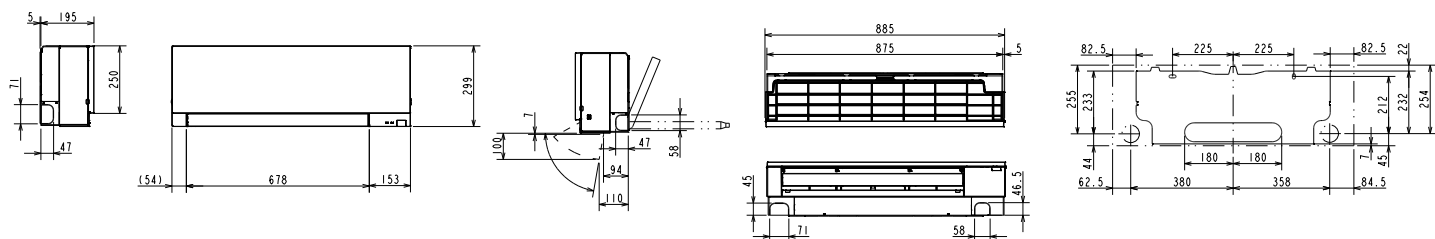
Type Buiten-unit

		Zie MXZ	Zie MXZ	MUZ-EF25 VG	MUZ-EF35 VG	MUZ-EF42 VG	MUZ-EF50 VG
Luchtvolume	m ³ /h	-	-	2178	2058	2058	2412
Geluidsdruk niveau buiten-unit koelen **	dB(A)	-	-	47	49	50	52
Gewicht	kg	-	-	31	34	35	40
Afmeting (HxBxD)	mm	-	-	550x800x285	550x800x285	550x800x285	714x800x285

* Gebruik is gebaseerd op testresultaten. Het werkelijke gebruik is afhankelijk van gebruik en weersomstandigheden. ** Gemeten op 1 meter van de unit in het vrijveld condities.

Afmetingen

Binnen-unit



AUTHORIZED DISTRIBUTOR