

## Technische Rider cabaretvorstelling "Computergestuurd"

Artiest: **Hugo van Eck**

Naam voorstelling: **Computergestuurd**

Eigen technicus: NEE

Opbouwtijd: 60 minuten

Doorlooptijd: 30 minuten

Contactgegevens: [hugo.van.eck@hotmail.com](mailto:hugo.van.eck@hotmail.com)

06-24376181

Impresariaat: **De Zee Theaterproducties**

Contactpersoon: Marijke van der Zee

[Marijke@dezee.nl](mailto:Marijke@dezee.nl)

*NB: Neem deze rider aandachtig door. Bij vragen of opmerkingen neem contact op met Hugo van Eck.*



**Aangezien het gezelschap niet beschikt over een eigen technicus , is er behoefte aan een gedetailleerde doorloop van de cues (zie cuelijst). Als dat niet mogelijk is neem dan contact op met Hugo van Eck (zie bovenstaande gegevens).**

## Technische benodigheden

### GELUIDSAPPERATUUR

#### Input:

- 1x Zendermicrofoon (headset) + bekabeling
- 1x Zangmicrofoon (handheld) + bekabeling
- 1x Microfoonstandaard verstelbaar
- 1x Piano (Indien nodig zelf mee te nemen, elektrisch)
- 1x 6.3mm Jackplug-naar-Jackplug kabel (Indien elektrische piano)
- 1x Audiomixer (geluidstafel)

#### Output:

- 1x Floormonitor (Piano)
- 1x Floormonitor (Middenvoor, maar het liefst 2x: links en rechts)
- Bekabeling
- PA systeem

#### SOFTWARE:

- "Cuelab" of vergelijkbaar Cue-systeem voor licht en geluid

*In de voorstelling wordt gebruikgemaakt van audiofragmenten en muziek van band. Het gezelschap neemt zelf een USB-stick mee met alle geluidsfragmenten (genummerd) maar kunnen ook worden toegezonden indien nodig.*

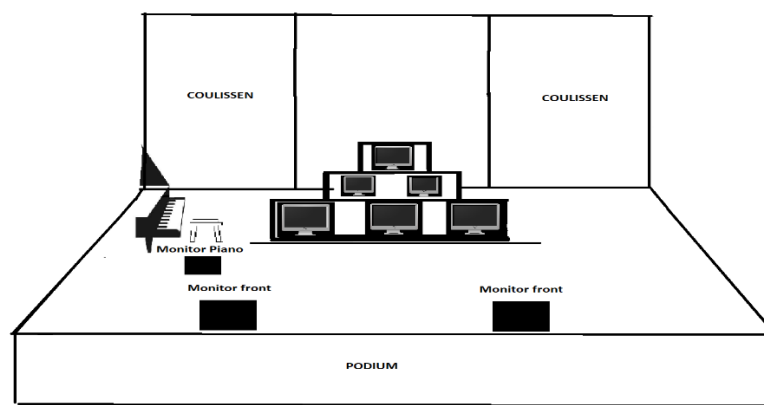
### LICHT EN DECOR

#### Decor

*Het decor wordt door het gezelschap zelf meegenomen.*

- Kast met 6 LCD schermen

#### Opstelling:

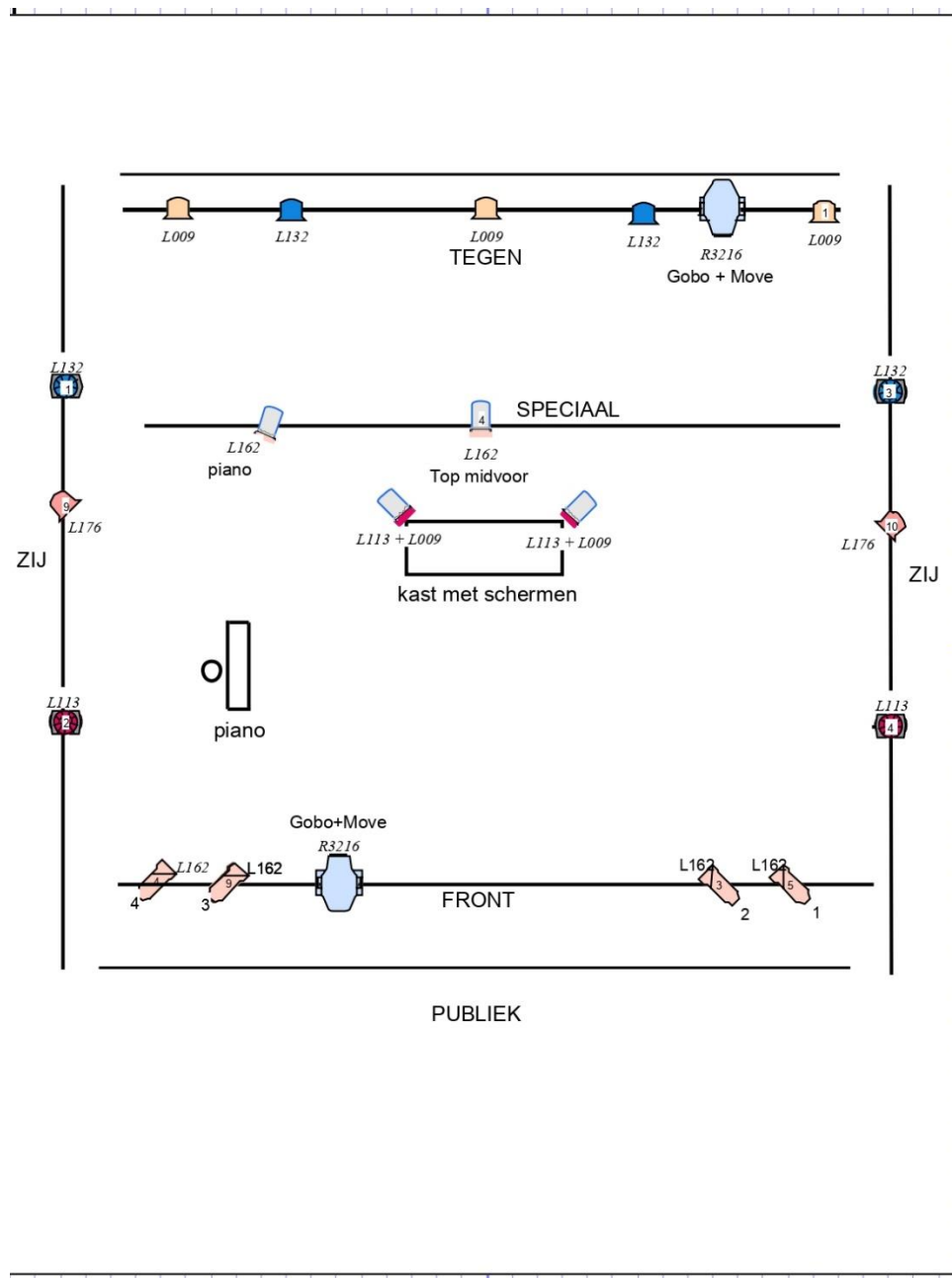


### Toelichting Decor:

De schermen worden in de voorstelling gebruikt. Op sommige momenten zijn ze aan, op sommige momenten zijn ze uit (zie cuelijst). Dit wordt door de artiest zelf geregeld op het podium.

### LICHTPLAN/STAGEPLOT

*Dit lichtplan is een indicatie. Creatieve oplossingen kunnen altijd besproken worden tijdens de doorloop.*



## **STANDEN**

*Bovenstaand stageplot is een indicatie van wat er ingehangen kan worden. Aangezien het gezelschap zelf niet over een arsenaal beschikt mag er creatief mee omgegaan worden. Hieronder staan de basisstanden die in de voorstelling worden gebruikt:*

### **TOTALEN:**

#### **TOTAAL "WARM":**

Brons/Oranje/Gold tegenlicht, Rood of roze zijlicht en wit front

#### **TOTAAL "KOUD":**

Blauw/Steel tegenlicht, Paars zijlicht en wit front

### **SPECIALEN:**

- 1x Top + spot op decor (Kast met schermen) (Wit)
- 1x top/spot middenvoor (Wit/Gold)
- 1x Top + Spot op Piano

Op het stageplot staan Moving Heads en Gobo's afgebeeld. Als die niet aanwezig zijn is dat geen probleem, dat is slechts een toevoeging. De bovenstaande standen zijn het minimale wat de voorstelling nodig heeft.

## **GELUIDSFRAGMENTEN**

In de voorstelling "Computergestuurd" wordt gebruikgemaakt van geluidsfragmenten. Het gezelschap neemt deze fragmenten mee op USB-stick en kunnen van tevoren toegezonden worden. De tracks zijn genummerd op volgorde van afspelen (Zie cuelijst).

### **Tracks:**

- TRACK 1 Intro VO
- TRACK 2 "Bali" (lied)
- TRACK 3 "Dat moet toch kunnen" (lied)
- TRACK 4 "Geef u" (lied)
- TRACK 5 Intro no vox

Als het theater geen mogelijkheid heeft tot het afspelen van audio laat dat dan zo spoedig mogelijk weten!

### **Overige benodigheden**

- 1x Parkeerplaats
- Water op kleedkamer
- Enthousiast publiek!

Dank voor het aandachtig doornemen van deze rider! Ik heb heel veel zin om bij jullie te komen spelen. We gaan er een mooie avond van maken!

Groeten, Hugo van Eck.