

Tekst | Henk Geist Beeld | Common Affairs

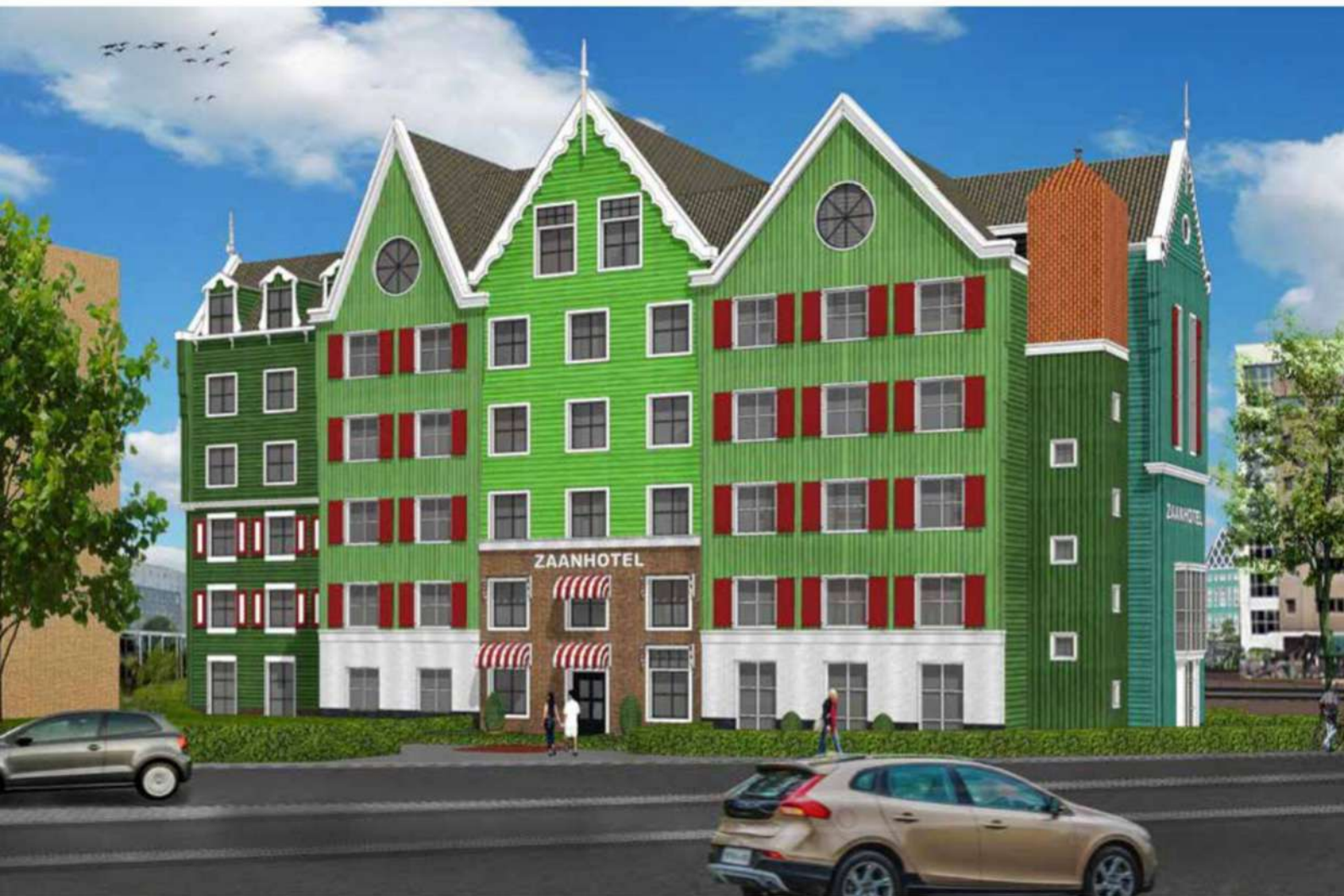
Project Inverdan bereikt westzijde van het station

'Superzaans' hotel sluit aan op Zaanse traditie

Met de verbouwing van een oud kantoorgebouw tot 'superzaans' hotel heeft de grootscheepse vernieuwing van het centrum van Zaanstad nu ook de westzijde van het station Zaanadam bereikt. Met zijn gevelopbouw en hoofdzakelijk groene kleurstelling maakt het een knipoog naar de traditionele Zaanse architectuur van de Zaanse Schans.

In het kader van het grootschalig stedenbouwkundig programma Inverdan heeft het centrum van Zaanstad sinds 2003 een spectaculaire gedaantewisseling ondergaan. "Met Sjoerd Soeters als supervisor is daarbij extreem ingezet op het maken van een Zaanse wereld", zegt Jos van Eldonk, die met zijn bureau Common Affairs verantwoordelijk is voor de transformatie van een anoniem kantoorgebouw tot karakteristiek Zaanhotel. Voordat Van

Eldonk zijn ontwerpbureau begon was hij als partner verbonden aan het bureau van Soeters. "De filosofie van Soeters was dat de hele wereld naar de Zaanse Schans kwam, maar dat niemand dood gevonden wilde worden in het centrum van Zaanstad." Bij de verschillende projecten van Inverdan is daarom gekozen voor een 'superzaanse' architectuurstijl, een eigentijdse variant van de karakteristieken van de Zaanse Schans.



EIGEN IDENTITEIT

Spraakmakende projecten zijn al tot stand gekomen, zoals het nieuwe stadhuis en het Intel Hotel. Common Affairs heeft eerder de verbouwing van het C&A-winkelpand voor zijn rekening genomen. Van Eldonk: "Er is in de architectuur van de nieuwe gebouwen heel bewust gezocht naar een eigen Zaanse identiteit. De transformatie van het bestaande C&A-pand sluit aan op deze nieuwe traditie van het gebied. Er wordt teruggegrepen op een historische Zaanse detaillering: een houtachtige beplating (horizontaal, verticaal, gepotdekseld) in verschillende typische Zaanse kleuren; witte kozijnen met een roedenverdeling en donkere draaiende delen; karakteristieke gootklossen, makelaars en luiken."

Dezelfde aanpak is door Van Eldonk toegepast bij het Zaanhotel. De nieuwe gevel van Etemit-beplating is daarbij aangebracht op de bestaande gemetselde gevel. "We hebben een dun laagje over het bestaande volume getrokken en we hebben er een extra verdieping met kappen opgezet. Daardoor krijgt het gebouw een totaal andere uitstraling. Het was een rationeel pand met een neutraal ritme van ramen. Die ramen hebben we laten zitten, maar we hebben er mee gestoeid, ze een andere indeling gegeven of van luiken voorzien. We willen zo een veel rijker beeld oproepen, een verzameling losse panden met een klassieke opbouw. De nieuwe kappen gebruiken we ook om de luchtbehandeling te camoufleren. Het gebouw zit vol met nieuwe technieken." Het pand wordt ook meteen verduurzaamd. Het hotel wordt gasloos en zal verwarmd en gekoeld worden door een lucht/lucht warmtepomp. Het gaat om een drie sterren plus hotel met 102 kamers en suites. Op de begane grond komen de kantoren, keuken, ontbijtzaal, lobby, bar en wellicht een restaurant.

VERBINDING

Met het Zaanhotel maakt het project Inverdan de sprong over het spoor. De opgetilde stadstraat De Buiging wordt over het spoor doorgetrokken en het station krijgt een tweede voorkant aan de westzijde. "Het Zaanhotel staat er nu nog eenzaam, het is het eerste project in de transformatie van de westzijde. Er wordt op dit moment ook al een woonwijk in Zaanse stijl gerealiseerd. Beide stadsdelen worden zo met elkaar verbonden." ■



Projectinfo

KARAKTERISTIEKE KUNSTSTOF KOZIJNEN VOOR ZAAHOTEL

Kumij B.V. is een Gronings bedrijf dat zich sinds de jaren '70 gespecialiseerd heeft in de levering en montage van kunststof kozijnen. Momenteel is het bedrijf één van de grootste kunststof kozijnproducenten van Nederland: 'Wij leveren en monteren in heel Nederland zowel in nieuwbouw- als in renovatieprojecten voor de woningbouw en utiliteitsbouw.'

'Voor bouwbedrijf Van der Gragt uit Wormerveer leveren en monteren wij de kunststof kozijnen voor het project Zaanhotel', aldus een woordvoerder van het bedrijf. 'De kozijnen hebben een nostalgische uitstraling door middel van het K-Vision verdiepte kozijnsysteem Trend met een Alliance hoekverbinding. De typische Zaanse groene kleur wordt bereikt door toepassing van een groene Renolitfolie met nerfstructuur.'

'We hebben een dun laagje over het bestaande volume getrokken'

Bouwinfo

OPDRACHTGEVER	Bouwbedrijf Van der Gragt, Wormerveer
ONTWERP	Common Affairs, Amsterdam
UITVOERING	Bouwbedrijf Van der Gragt, Wormerveer
INSTALLATIES	SDR Elektrotechniek, Amsterdam
BOUWPERIODE	December 2016 - eind 2017

Projectinfo

RIJK ZAANS GEVELBEELD

De metamorfose van kantoorgebouw tot Zaanhotel in Zaanse stijl is mede mogelijk door de Eternit gevelbekleding, welke aangebracht wordt door Gevelconcept in opdracht van bouwbedrijf Van der Gragt.

Hier toe is op de bestaande gemetselde gevel een achterconstructie van stijl- en regelwerk aangebracht waarop de Eternit delen van de nieuwe gevel zijn bevestigd. De oude kozijnen zijn door Gevelconcept vervangen door stelkozijnen waarop de nieuwe gevelbekleding aansluit, waarbij witte aluminium kaders zorgen voor een naadloze overgang.

De gevel is in vijftien vlakken verdeeld, waarvan de Eternit gevelbekleding verschilt per vlak in diverse Zaanse kleuren groen, maar ook in structuur dankzij de toepassing van de 'wood' en 'smooth' variant. De nieuwe bekleding wordt ook nog eens afwisselend horizontaal en verticaal aangebracht. Een deel van de gevel en de plint zijn bekleed met steenstrips. Aluminium gevelbanden zorgen voor variatie in de gevel en ook speciale hoekstukken van cementgebonden vezelplaat, in dezelfde kleurstelling gespoten als de Eternit bekleding, dragen bij aan het rijke Zaanse gevelbeeld.

ULTRAMODERNE E-INSTALLATIES IN EEN KLASSIEKE BOUWSTIJL

De buitenkant van het nieuwe Zaanhotel mag dan in klassiek Zaanse bouwstijl worden opgetrokken, aan de binnenkant krijgt het hotel ultramoderne elektrotechnische installaties. Leverancier en installateur van deze installaties is SDR Elektrotechniek.

Dit bedrijf levert alle compleet nieuwe E-installaties, zoals nutsvoorzieningen, hoofd- en onderverdeelinrichtingen, brandmeld- en ontruimingsinstallatie, bliksembeveiligingsinstallatie, data-telefooninstallatie en CAI-installatie. "Een opdracht om blij van te worden", geeft Bob Hogervorst, projectmanager van SDR Elektrotechniek, onmiddellijk toe. "Zeker omdat ook het ontwerp en de engineering aan ons zijn toevertrouwd. Toch zit de grote aantrekkingskracht deze keer in de aard van het project. De transformatie van een oud kantoorpand naar een viersterrenhotel; wie wil daar niet bij betrokken zijn?" De transformatie verkeert op dit moment nog in de ruwbouwfase en SDR is bezig met de installaties in de hotelkamers. "De planning is samen met de overige partijen gemaakt. Omdat we meegaan in de bouwstroom, wisselen drukke en minder drukke periodes elkaar af, maar zeker is dat we het project op tijd afronden."



GEVELCONCEPT






WAAROM GEVELCONCEPT?
Gevelconcept bouwt complete maatwerk gevels. We centreren alle productie, coördinatie en ontwikkeling. Hierbij liggen alle risico's bij ons. Omdat we grootschalig coördineren, inkopen en produceren in eigen fabrieken, bespaart u tijd en geld.
Dit staat voor:

Minder faalkosten:
Doordat alle aspecten vanuit één organisatie geregeld en geproduceerd worden, voorkomen we fouten die vaak voortkomen uit gebrekkige afstemming en communicatie.

Kortere doorlooptijden:
Gevelconcept is optimaal in staat om alle werkzaamheden op elkaar af te stemmen, doordat we werken met een geïntegreerde planning.

Minder administratieve kosten:
1 factuur i.p.v. 7 facturen uit 7 verschillende bedrijven.

Meer overzicht:
U hoeft maar één telefoonnummer op te slaan. Alle coördinatie ligt bij Gevelconcept.

Leijerpolderweg 2, 1735 JB 't Veld
T 0226 760050 E info@gevelconcept.nl
www.gevelconcept.nl



Staal Dekker en Ronday

Al meer dan 100 jaar kwaliteit en vakmanschap

Elektrotechniek – Beveiliging – Telematica

U kunt bij ons terecht voor
Licht- & kracht installaties - Zwakstroom installaties
Beveiligingsinstallaties - Telematica installaties
Zorginstallaties

Kiest u voor kwaliteit, dan kiest u SDR Elektrotechniek. Met meer dan 100 jaar ervaring in de installatiebranche zijn wij de juiste partner voor uw projecten en voor het beheer en onderhoud van uw elektrotechnische installaties. Betrokken, betrouwbaar, flexibel en snel. Wij bieden u de best passende oplossingen met het oog op de toekomst. U kunt 24/7 op ons rekenen!



Propellerstraat 1-5 | 1059 CB Amsterdam | 020-5110880 | info@sdr.nl | www.sdr.nl