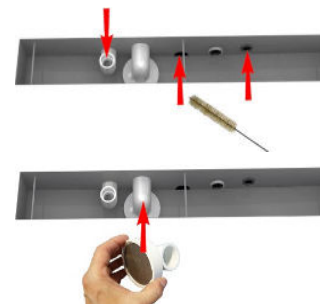
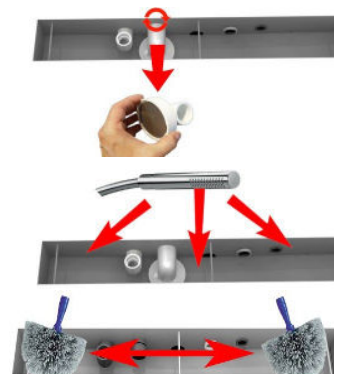


## Wekelijks reiniging Upfall Shower systeem

Bij dagelijks gebruik moet het Upfallshower systeem wekelijks gereinigd worden zoals hieronder is aangegeven.

- ✓ **Gebruik het Upcycle systeem verstandig en met beleid**
- ✓ **Niet scheren onder het Upcycle systeem**
- ✓ **Gebruik geen scrub**
- ✓ **Reinig het Upcycle systeem wekelijks met Upfall Cleaner**
- ✓ **Reinig het Upcycle systeem één keer per maand met Microx**
- ✓ **Gebruik zeep en shampoo met mate en het liefst biologische producten**
- ✓ **Gebruik geen andere reiniging middelen dan Upfallshower Cleaner en Microx**
- ✓ **Afspoelen met de handdouche bij sterke vervuiling**
- ✓ **Maak regelmatig de hoofddouche van binnen schoon**
- ✓ **Frequenter reinigen kan nodig zijn bij gebruik van bepaalde producten**

1. Verwijder de deksel van de vloerdrain.
2. Verwijder voorzichtig het filter door deze naar je toe te trekken met een draaiende beweging. Maak het filter schoon en verwijder haren en huidschilfers. Om het filter makkelijker los en vast te zetten kan vaseline gebruikt worden.
3. Zet de handdouche aan en maak het reservoir nat.
4. Maak de drain schoon van aanslag met een draaiende beweging van een ragebol\*.
5. Maak de opening schoon met een rattestaart\* tot zover je kunt komen, niet forceren dat is niet nodig. 1 tot 2x per maand is voldoende, afhankelijk van de vervuiling.
6. Plaats het filter weer terug, gebruik eventueel vaseline.
7. Start het spoelprogramma met de "clean" toets. Bevestig uw keuze met dezelfde toets. Het systeem gaat nu vullen.



Wacht totdat het reservoir vol is en de hoofddouche start. Voeg één dopje Upfall natuurlijke Upcycle Cleaner\* onder de waterstraal toe op de vloer. Het spoelprogramma slaat vanzelf af na 15 minuten. Het systeem is nu weer klaar voor gebruik.

Gebruik 1x per maand een dopje Microx\* in plaats van de Upcycle Cleaner voor intense reiniging.

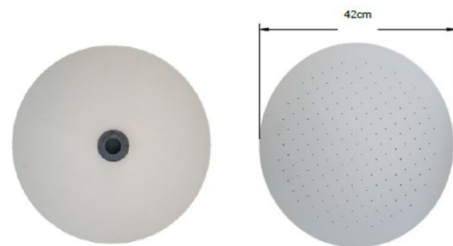
Het clean programma kan ten alle tijden worden onderbroken door de "Stop Clean" toets aan te raken en daarna de "Clean" toets even vast te houden.



## Reinig regelmatig de douchekop.

Bij de ronde douchekop: draai de onderkant met de gaatjes los van de bovenzijde en maak de douchekop schoon onder de kraan. Gebruik voor het vaste deel aan de buis of plafond een spons. Draai de onderkant met de gaatjes weer hand vast, gebruik eventueel wat vaseline om het draaien te vergemakkelijken.

**Draai de kop niet te vast en zorg ervoor dat het schroefdraad (*recht*) goed in elkaar valt. Forceer niets en gebruik geen kracht!**



*\*Deze artikelen zijn verkrijgbaar bij [badgeur.com/Upfallshower-producten](http://badgeur.com/Upfallshower-producten)*



**TIP! Spoel na gebruik van de douche zeep en schuimresten weg.**