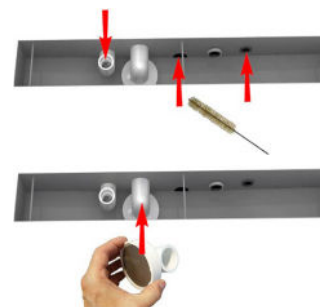
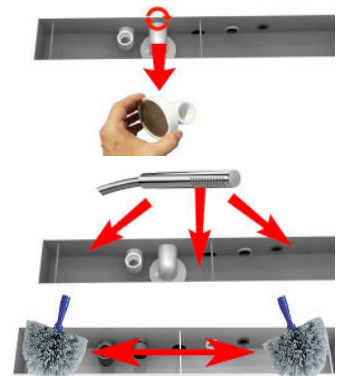


Wekelijks reiniging Upfallshower systemen tot 2024

Bij dagelijks gebruik moet het Upfallshower systeem wekelijks gereinigd worden zoals hieronder door ons is aangegeven.

- ✓ **Gebruik het Upcycle systeem verstandig en met beleid**
- ✓ **Niet scheren onder het Upcycle systeem**
- ✓ **Gebruik geen scrub**
- ✓ **Reinig het Upcycle systeem wekelijks met Upfall Cleaner**
- ✓ **Reinig het Upcycle systeem één keer per maand met Microx**
- ✓ **Gebruik zeep en shampoo met mate en het liefst biologische producten**
- ✓ **Gebruik geen andere reiniging middelen dan Upfallshower Cleaner en Microx (www.badgeur.com)**
- ✓ **Afspoelen met de handdouche bij sterke vervuiling**
- ✓ **Maak regelmatig de hoofddouche van binnen schoon**

1. Verwijder de deksel van de vloerdrain.
2. Verwijder voorzichtig het filter door deze naar je toe te trekken met een draaiende beweging. Maak het filter schoon en verwijder haren en huidschilfers. Om het filter makkelijker los en vast te zetten kan vaseline gebruikt worden.
3. Zet de handdouche aan en besproei het reservoir.
4. Maak de drain schoon van aanslag met een draaiende beweging van een ragebol*.
5. Maak de opening schoon met een rattestaart* tot zover je kunt komen, niet forceren dat is niet nodig. 1 tot 2x per maand is voldoende, afhankelijk van de vervuiling.
6. Plaats het filter weer terug, gebruik eventueel vaseline.
7. Start de Upfallshower met de middelste toets. Licht aanraken zoals bij een smartphone.
8. Wacht totdat het reservoir vol is en de hoofddouche start. Wacht totdat het reservoir weer tot de rand is gevuld. Zet de temperatuur vervolgens op 20 graden.
9. Voeg een scheutje Upfall natuurlijke Upcycle Cleaner* onder de waterstraal toe op de vloer en laat de douche lopen totdat deze vanzelf afslaat na 30 minuten. De douche is nu weer klaar voor gebruik.
Gebruik 1x per maand een scheutje Microx* in plaats van de Upcycle Cleaner.



Wekelijks reiniging Upfall Shower systemen vanaf 2024

Bij dagelijks gebruik moet het Upfallshower systeem wekelijks gereinigd worden zoals hieronder is aangegeven.

- ✓ Gebruik het Upcycle systeem verstandig en met beleid
- ✓ Niet scheren onder het Upcycle systeem
- ✓ Gebruik geen scrub
- ✓ Reinig het Upcycle systeem wekelijks met Upfall Cleaner
- ✓ Reinig het Upcycle systeem één keer per maand met Microx
- ✓ Gebruik zeep en shampoo met mate en het liefst biologische producten
- ✓ Gebruik geen andere reiniging middelen dan Upfallshower Cleaner en Microx
- ✓ Vooraf afspoelen met de handdouche bij sterke vervuiling
- ✓ Maak regelmatig de hoofddouche van binnen schoon
- ✓ Frequenter reinigen kan nodig zijn bij gebruik van bepaalde producten

1. Verwijder de deksel van de vloerdrain.

2. Verwijder voorzichtig het filter door deze naar je toe te trekken met een draaiende beweging. Maak het filter schoon en verwijder haren en huidschilfers. Om het filter makkelijker los en vast te zetten kan vaseline gebruikt worden.

3. Zet de handdouche aan en maak het reservoir nat.

4. Maak de drain schoon van aanslag met een draaiende beweging van een ragebol*.

5. Maak de opening schoon met een rattestaart* tot zover je kunt komen, niet forceren dat is niet nodig. 1 tot 2x per maand is voldoende, afhankelijk van de vervuiling.

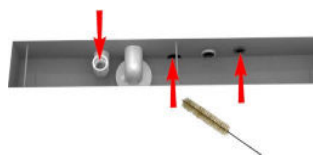
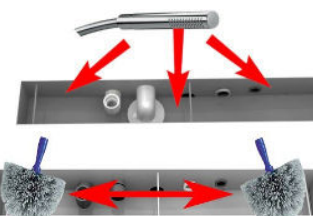
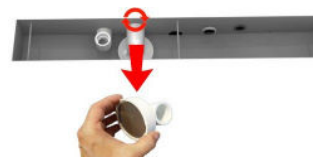
6. Plaats het filter weer terug, gebruik eventueel vaseline.

7. Start het spoelprogramma met de "clean" toets. Bevestig uw keuze met dezelfde toets. Het systeem gaat nu vullen.

Wacht totdat het reservoir vol is en de hoofddouche start. Voeg één dopje Upfall natuurlijke Upcycle Cleaner* onder de waterstraal toe op de vloer. Het spoelprogramma slaat vanzelf af na 15 minuten. Het systeem is nu weer klaar voor gebruik.

Gebruik 1x per maand een dopje Microx* in plaats van de Upcycle Cleaner voor intense reiniging.

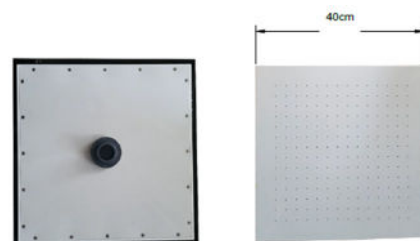
Het clean programma kan ten alle tijden worden onderbroken door de "Stop Clean" toets aan te raken en daarna de "Clean" toets even vast te houden.



Reinigen hoofddouche

Afhankelijk van de mate van gebruik van het Upcycle systeem en de daarbij gebruikte zeep en shampoo kan de douchekop toch van binnen vervuilen.

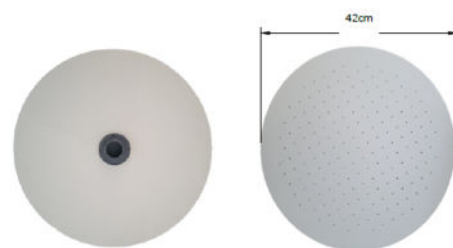
Bij de vierkante douchekop: deze kan uit elkaar gehaald worden door de schroefjes aan de bovenzijde van de douchekop *met beleid* los te draaien. De douchekop is gemaakt van acryl, draai dus de schroefjes voorzichtig vast



Reinig regelmatig de douchekop. Draai de douchekop minimaal 1x per maand los zodat deze niet kan gaan vastzitten door kalk.

Draai de onderkant met de gaatjes los (let op Engelse schroefdraad!) van de bovenzijde en maak de douchekop schoon onder de kraan. Gebruik voor het vaste deel aan de buis of plafond een spons. Draai de onderkant met de gaatjes weer hand vast, gebruik eventueel wat vaseline om het draaien te vergemakkelijken.

Draai de kop niet te vast en zorg ervoor dat het schroefdraad (recht) goed in elkaar valt. Forceer niets en gebruik geen kracht. Breng vaseline aan op de schroefdraad!



TIP! Spoel na gebruik van de douche zeep en schuimresten weg.

Wij zijn niet verantwoordelijk voor problemen, defecten of schade die voortkomen uit onjuist gebruik van het Upfallshower douchesysteem. Dit omvat, maar is niet beperkt tot, slecht schoonmaken, onzorgvuldig omgaan met het systeem, of het niet correct onderhouden van de hoofddouche. Specifieke voorbeelden van onjuist gebruik zijn onder andere, maar niet beperkt tot:

1. Slecht Schoonmaken: Het niet regelmatig reinigen van de verschillende componenten van het douchesysteem, wat kan leiden tot ophoping van vuil en kalkaanslag, en uiteindelijk tot defecten.
2. Onzorgvuldig Gebruik: Het behandelen van het douchesysteem op een manier die niet overeenkomt met de instructies in de handleiding, zoals het gebruik van agressieve schoonmaakmiddelen of het laten vallen van onderdelen.
3. Onderhoud van de Hoofddouche: Het niet schoonmaken of onderhouden van de hoofddouche, wat kan resulteren in verstoppingen of het niet meer goed functioneren van de douchekop.

Het is essentieel dat gebruikers de meegeleverde handleiding en onderhoudsinstructies nauwkeurig volgen om een optimale werking van het douchesysteem te garanderen. Eventuele problemen die ontstaan door het niet opvolgen van deze instructies vallen buiten onze verantwoordelijkheid en garantie.

TIP! Spoel na gebruik van de douche zeep en schuimresten weg.

Upfallshower BV – Antennestraat 8 – 1322AB – Almere – 036 536 5700 – 06 275 273 00
info@upfallshower.com – www.upfallshower.com

*Deze artikelen zijn verkrijgbaar bij badgeur.com/Upfallshower producten